

REMINISCENCES

Installation Végétale

Production Collectif Les Vivaces

2 juin - 30 septembre 2024
Domaine Royal de Randan

Conception et création:
Marjolaine Werckmann et Claudia Urrutia



©Mariëlsa Niels

REMINISCENCES

Écosystème fragile

Conception et création :

Marjolaine Werckmann et Claudia Urrutia, plasticiennes du Collectif Les Vivaces.

Dans la recherche artistique que nous menons depuis plusieurs années, la création est centrée sur l'invention de formes hybrides à partir de matières végétales.

RÉMINISCENCES est une installation artistique qui met ces matières en scène.

Dans ce projet, nous réinterpréterons le **diorama** pour créer *un monde onirique*. Nous endossons l'habit du **chasseur d'images** pour faire émerger celles qui résonnent en nous. Les dioramas, vitrines scénographiques installées au musée de la Chasse du Domaine mettent en valeur les animaux naturalisés, et nous voulons y faire écho en créant un *diorama végétal*.

Pour cette installation, nous investissons **la volière du château**. Ce travail *in situ* revisite l'espace et le transforme en un écosystème imaginaire composé d'une sélection de spécimens récoltés lors de nos pérégrinations et retravaillés en atelier. A travers l'équilibre des masses, la vibration des couleurs et la présence des textures nous invitons le visiteur à sentir l'énergie du vivant.

Nous élaborons un monde où **le bois de l'arbre** est un élément structurant qui nous aide à construire une architecture dans l'architecture. Ainsi un *réseau végétal* ouvre les portes vers l'imaginaire et cette ancienne volière devient un **théâtre d'apparitions**.

Dans ce poulailler délaissé nous faisons émerger des nouvelles possibilités d'interprétation pour les partager avec le public et affirmer notre démarche : donner une place à la biodiversité fragile de notre terre.

Ce travail de création est financé par la Région Auvergne-Rhône-Alpes dans le cadre de l'appel à projet **création contemporaine et patrimoine**, en partenariat avec la Communauté de Communes de Plaine Limagne. Le collectif *des Vivaces* remercie le Domaine Royal de Randan où il a été accueilli en résidence de création.



Grand espace :

La pièce maitresse de la grande cabine est le mur végétal en stipa (graminée) qui contraste avec le sol réalisé en marc de raisin d'un noir profond. Les branches d'érable champêtre ornées de pavot et de plumeaux de miscanthus, envahissent l'espace jusqu'au plafond à deux pans et leurs rameaux créent un réseau végétal, une architecture dans l'architecture. Une sorte de « forêt habitée », qui restitue la vibration du **Vivant** par le pouvoir expressif des plantes : textures, couleurs, contrastes, formes,

La strate intermédiaire toute en nuances d'ocre rouges, composée de rumex et grande oseille, est ponctuée de spécimens qui contrastent par leur clarté : fleurs de carthame, fleurs d'acanthé et l'étoile de perse (fleur d'ail).

En miroir, une rosace végétale en stipa, fixée sur une structure en bambou fait écho au mur végétal.





Petit espace :

Cette deuxième cabine est investie par un réseau de branches de noyer irisées d'un délicat lichen jaune. Une sorte de refuge cavernicole habité par toute une faune végétale qui rappelle, les papillons et autres spécimens ailés. On y trouvera des pétales de rose, pivoine, hortensia, et des feuilles aux silhouettes étranges : choux vert, rouge, hostas, eucalyptus, grande aulnée, bananier et une colonie d'amours en cage qui ont perdu leur couleur, mais ont gagné en transparence.

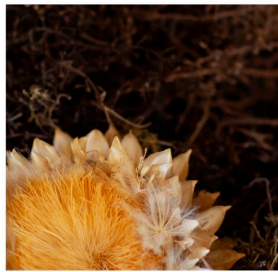
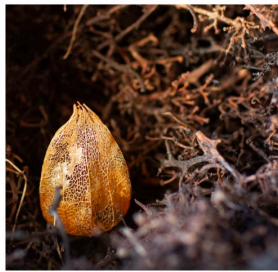
Dans les anciens pondoirs, de la rafle de raisin agencée en forme nids abrite en creux une série de fleurs sphériques : fleur d'ail, artichaut, cardon, berce.

En face D'autres branches sont alourdies par d'étonnantes bestioles ligneuses, qui répondent aux noms exotiques d'amadouvier et de champignons polypores.















Exterieur :

Dans sa beauté simple et dénudée, le lierre arbustif qui se dresse en plein centre de la cage de la volière, crée par son réseau de branches un lien visuel, une ramification virtuelle avec les deux autres cabines.



Notre démarche : le Vivant nous fascine

En tant que plasticiennes, ayant chacune exploré différents domaines artistiques : scénographie, arts plastiques, théâtre, chant, nous réunissons nos expériences pour faire naître des univers originaux qui questionnent la relation entre les humains et les êtres vivants au sens large. La mise en forme des matières s'appuie sur des gestes d'un artisanat réinventé. Nous élaborons des « architectures vivantes » avec des matières naturelles qui s'interpénètrent et deviennent paysages pour donner lieu à des expositions, des installations ou des performances. Les matières que nous puisons dans le vaste « réservoir » végétal qui nous entoure créent un sentiment d'appartenance, un ancrage puissant avec les territoires que nous sillonnons.

Pour ce projet nous souhaitons explorer un des espaces bâtis du Parc du domaine Royal de Randan et jouer avec son histoire. Ce sera pour nous une opportunité de mettre en scène les matières végétales, sous forme d'une installation plastique nourrie de l'ESPRIT du LIEU

A travers cette création nous voulons mettre l'accent sur la fragilité du vivant ! C'est une invitation à « renaturer » nos imaginaires.

Creuser la question de la beauté du monde vivant, de sa fragilité, de son extraordinaire complexité et de la puissance créatrice qui est à l'œuvre à travers ses formes et ses couleurs est pour nous une manière de re-visiter la notion de jardin à travers la création plastique in situ.





Collectif Les Vivaces

2 rue Saint-Esprit

63160 Billom

tel : 06 18 39 32 87

collectiflesvivaces@gmail.com

[site internet : collectiflesvivaces.com](http://siteinternet:collectiflesvivaces.com)



CRÉDIT PHOTOGRAPHIQUE
MARIELSANIÉLS